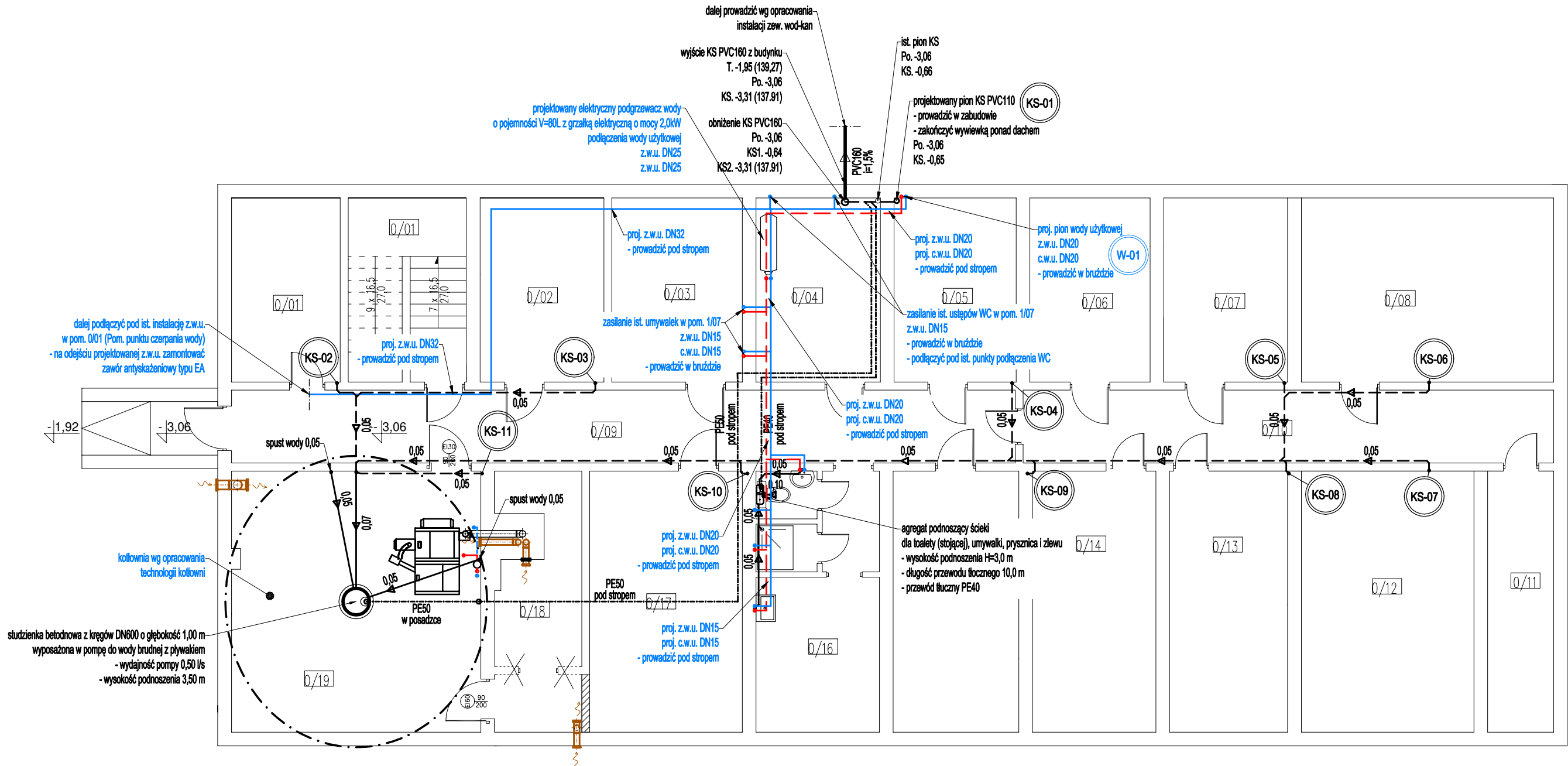


PROJEKT INSTALACJI WOD-KAN
RZUT PIWNICY
skala 1:100



Uwagi wod-kan:

- Przejścia przewodów przez przegrody budowlane należy wykonać w stalowych tulejach ochronnych
- Rurociągi prowadzić zgodnie z zasadami kompensacji
- Przewody instalacji w.u. należy wykonać z rur czarnych z wymaganymi powłokami i okładzinami (powłoka cynkowa A85 wg normy PN-EN 10240 - OC2, grubość cynku min. 85µm), łączonych przez połączenia gwintowane

Uwagi ogólne:

- Urządzenia i materiały podano jako wzorcowe, dopuszcza się stosowanie zamienników pod warunkiem zachowania takiej samej lub wyższej jakości, parametrów i możliwości współpracy zamienników
- Całość robót wykonać zgodnie ze sztuką budowlaną oraz warunkami technicznymi wykonania i odbioru robót budowlano-montażowych instalacji sanitarnych oraz wytycznymi i instrukcją obsługi producenta materiałów i urządzeń
- Jeżeli zdaniem wykonawcy i inwestora w dostarczonej dokumentacji nie ujęto wszystkich koniecznych elementów w zakresie podstawowego zagadnienia jak i branż związanych koniecznych do prawidłowego wykonania zgodnie z aktualnymi przepisami to przed przystąpieniem do robót musi zgłosić listę uwag, do których ustosunkuje się projektant. W innym przypadku uważa się, że dokumentacja została zaakceptowana przez wykonawcę i przyjęta bez uwag do realizacji

Legenda (wod-kan):

- zimna woda użytkowa
- ciepła woda użytkowa
- kanalizacja sanitarna (w gruncie)
- kanalizacja sanitarna (w posadzce)
- kanalizacja sanitarna (nad posadzką / pod stropem)
- oznaczenia pionów

| | | | |
|------------------|---|----------|-----------|
| Objekt / inwest. | Termomodernizacja budynku Urzędu Gminy w Świdzibnie | | |
| Lokalizacja | dz. nr 348/19 obrbp ewidencyjny: 0014 Świdzibnia jednostka ewidencyjna: 040209_2 Świdzibnia | | |
| Inwestor | Gmina Świdzibnia 87-335 Świdzibnia 92A | | |
| Temat | Projekt instalacji wod-kan | | |
| Rysunek | RZUT PIWNICY | | |
| Stadium | projekt techniczny | | |
| Branża | sanitarna | data: | 07 / 2025 |
| Projektant | mgr inż. Paweł Tomaszewski nr upr. KUP/0070/POOS/06 | skala: | 1:100 |
| Opracował | mgr inż. Kamil Graczyk | nr rys.: | WK-01 |